

**PROVOZNÍ ŘÁD
NEVEŘEJNÉ PLOCHY PRO VZLETY A PŘISTÁNÍ
SPORTOVNÍCH LÉTAJÍCÍCH ZAŘÍZENÍ A LETADEL
MILOVICE
(LKML-U)**



VŠICHNI PROVOZOVATELÉ (ULL, ULK, MPK, ULH, ULV, MZK, PK, ZK, PARA, GA/LETOUNŮ),
KTEŘÍ CHTĚJÍ PROVOZOVAT LETOVOU ČINNOST NA PLOŠE SLZ MILOVICE, MUSÍ POTVRDIT, ŽE
BYLI S TÍMTO PROVOZNÍM ŘÁDEM SEZNÁMENI A ŽE JEJ BUDOU DODRŽOVAT!

CHARAKTER PLOCHY:

Neveřejná plocha pro vzlety a přistání všech druhů SLZ (Sportovních Létajících Zařízení, tj. ULL, ULK, MPK, ULH, ULV, MZK, PK, ZK a padáků) a letadel (GA) za podmínek VFR- den. Na ploše je prováděn základní pilotní výcvik SLZ, přeškolení pilotů na jiné typy SLZ, vlečení ULL, seskoky parašutistů, navijákové a odvíjíkové vzlety PK (padákových kluzáků) a ZK (závěsných kluzáků). Ve vymezené části je možný provoz rádiem řízených modelů.

Plocha je k dispozici složkám záchranného systému při hašení lesních požárů, pro lety pro záchranu lidského života, letadlům pro leteckochemickou činnost v zemědělství. Dále pro cvičení ozbrojených složek - Armády a Vzdušných sil ČR a Policie ČR.

Veškeré neletecké akce v prostoru Plochy SLZ musí být schváleny provozovatelem, nejedná-li se o akci, jejíž uskutečnění si předem písemně vymínil vlastník Plochy SLZ – v tom případě musí být provoz Plochy SLZ upraven dle požadavku jejího vlastníka.

ÚDAJE O PROVOZNÍ PLOŠE:

Vztažný bod plochy N50°14'16", E14°54'37"

Plocha se nachází 2,5 km NE Milovice

Nadmořská výška ELEV 653 ft – 199 m

Rádio spojení – MILOVICE RADIO **130,540 MHz** rastr 8,33kHz

Dráha 09/27

RWY 09 tráva GEO – 096° okruhy R pravé

RWY 27 tráva GEO – 276° okruhy L levé

Délka VPP – 720 m, VPD – 620 m, Šířka VPP - tráva 40 m, VPD tráva – 20 m

V žádném případě mimo stavu nouze nepoužívat RWY beton, TWY beton, pro vzlety a přistání.

POLOHA UKAZATELE SMĚRU VĚTRU:

Ukazatel přízemního větru je umístěn severně od dráhy 09/27.

NÁVĚSTNÍ PLOCHA:

Umístěna severně od TWY T vedle ukazatele přízemního větru. Nutno sledovat!

PROVOZNÍ DOBA:

Provozní doba není pevně stanovena. Provozní doba je vyvěšována na týden dopředu na webu provozovatele vždy nejpozději v neděli předcházejícího týdne. Její změna

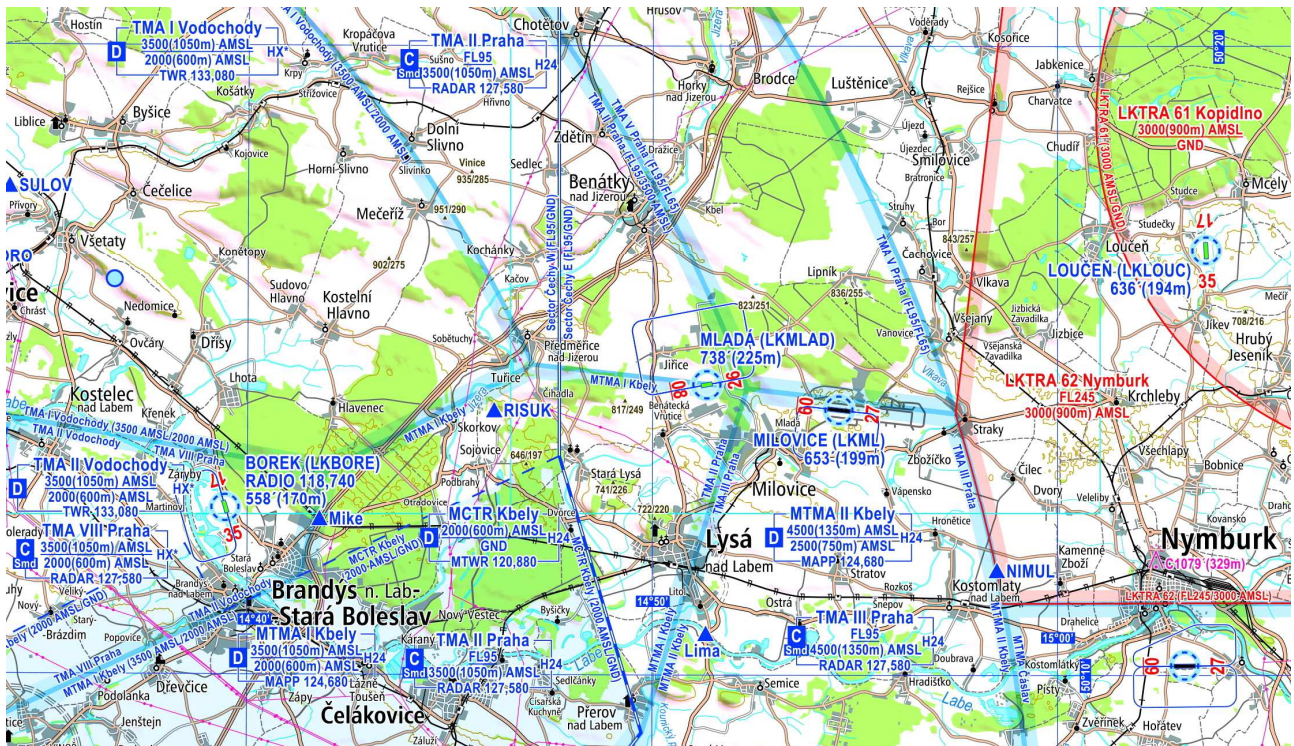
musí být ohlášena na webu provozovatele alespoň do 18:00 dne, který předchází změněné provozní době.

TÍŠŇOVÁ VOLÁNÍ:

- 112 – Dispečink spojuje Hasiče, Zdravotní záchranou službu, Policii ČR
- 155 - Zdravotní záchraná služba
- 150 - Hasiči
- 158 - Policie ČR

HRANICE MÍSTNÍHO LETOVÉHO PROVOZU:

Není stanovena, prostor třídy G a E.



Situční mapa okolí Plochy SLZ Milovice

LETOVÁ OMEZENÍ:

Nepřelétávat obce Zbožíčko a Straky a sídliště Boží Dar pod 300 m AGL. Severně až východně Plochy SLZ se nachází omezené prostory LKTRA61 Kopidlna (od země do 3000ft AMSL) a LKTRA62 Nymburk (3000ft AMSL – FL245). Plocha SLZ leží pod severním okrajem MTMA II Kbely (2500 ft – 4500 ft AMSL) a TMA III Praha (4500 ft AMSL – FL 95).

Původní betonová dráha 09/27 je pravidelně (zejména Po – Pá, ale i So a Ne)

využívána pro testování silničních vozidel a je zakázáno ji používat pro vzlety, přistání i k pojíždění. Pojízděcí dráhy T, D a C slouží jako přístupové cesty testovaným aj. vozidlům na tuto testovací plochu se zázemím v jižní části letiště a na test-track severně areálu letiště (viz schéma).

Pojízděcí dráhy T, C a D (dále jen TWY T, C a D) slouží zároveň jako přístupové cesty pro letadla ke vzletové a přistávací dráze (VPD) vytýčené na travnatém pásu v západní části letiště.

Piloti letadel jsou povinni se před pojížděním a každým vzletem vizuálně přesvědčit o technickém stavu plochy a o absenci chodců, cyklistů, vozidel či jiných překážek na TWY a VPD.

Piloti přilétajících letadel jsou povinni se o stavu plochy informovat předem telefonicky u provozovatele plochy, případně po rádiu na kmitočtovém kanálu 130,540 MHz!

PROVOZ ULL/MZK PŘI NAVIJÁKOVÝCH A ODVIJÁKOVÝCH STARTECH PK A ZK JE OBSAŽEN V DODATKU PROVOZNÍHO ŘÁDU. K provozu navijáku nebo odvijáku musí mít navijákař/odvijákař písemný souhlas provozovatele plochy SLZ Milovice.

PROVÁDĚNÍ VÝSADKŮ:

Provádění výsadek je povoleno pouze pilotům-držitelům platné kvalifikace „Vysazovač“, a to výhradně s letadlem/SLZ, které je (buď ÚCL, nebo LAA ČR) pro výsadky schváleno.

Každý provoz výsadek musí být zveřejněn NOTAMem a mít souhlas Úřadu pro civilní letectví (ÚCL). Parašutista/é musí mít souhlas ÚCL k seskokům mimo letiště. Za předání podkladů pro publikaci NOTAM je zodpovědný pilot výsadekového letadla, který provádí výsadek.

Vysazující pilot zajistí vytýčení místa přistání pro parašutisty čtyřmi oranžovými obdélníkovými plachtami o rozměrech 1 x 5 metrů, sestavenými do tvaru kříže s prázdným čtvercem o rozměru 1 x 1 metr uprostřed.

Doskoková plocha je umístěna na trávě severně východní části RWY 09/27, není označena. Ostatní povinnosti k PARA-PROVOZU JSOU OBSAŽENY V DODATKU PROVOZNÍHO ŘÁDU a řídí se předpisem V-PARA-1. K para-provozu je nutný písemný souhlas provozovatele plochy SLZ Milovice.

METEOROLOGICKÉ PODMÍNKY:

Při jižním a při severním větru je možný výskyt silné mechanické turbulence za lesem v jižní části letiště, resp. za ÚLy, budovami a porostem v jižní a v severní části letiště / plochy SLZ.

Častý je výskyt silné termické turbulence nad množstvím betonových ploch v prostoru letiště.

HANGÁROVÁNÍ:

Omezeně na vyžádání (O/R).

INTERNET:

Dostupná WiFi v prostorách leteckého klubu.

SEZÓNŇÍ POUŽITELNOST:

Plocha je použitelná celoročně, odklizení sněhu není zajištěno.

UBYTOVÁNÍ:

Neposkytuje se

PARKOVIŠŤĚ VOZIDEL:

Na určených plochách před sklady SLZ pro piloty UL. Na rozšířených plochách pojízděcí dráhy TWY T pro piloty PK, ZK a jejich doprovod a pro modeláře. Parkování pro veřejnost je vymezeno na rozšíření severně pojízděcí dráhy T, východně od vjezdu do areálu plochy SLZ Milovice.

POHYB LETADEL, OSOB A DOPRAVNÍCH PROSTŘEDKŮ:

K ploše SLZ a k ÚLům (skladům SLZ) vede přístupová cesta od severu kolem sídliště Boží Dar. Chodci, cyklisté a řidiči motorových vozidel jsou okamžikem vstupu či vjezdu na plochu SLZ Milovice povinni dbát zvýšené opatrnosti pohybu letadel/SLZ a neohrozit je, a zbytečně se nezdržovat v blízkosti nebo na RWY (VPD/VPP).

POZOR: Spojovací/pojízděcí dráhy (TWY) T, C a D slouží též jako přístupová cesta pro služební vozy z/do pracoviště Valeo na jižním okraji letiště.

Osoby nacházející se v prostoru vytýčené VPD,VPP musí mít na sobě reflexní vestu nebo jiný oděv v reflexních barvách. Zapůjčení reflexních vest je možno provést u provozovatele.

Přístupová cesta k ÚLům (skladům SLZ) od příjezdové cesty vede po TWY T.

Přístupová cesta od ÚLů na RWY 09/27 vede po, nebo přes TWY T, a dále po TWY C (na práh RWY 27) a po TWY D (na práh RWY 09) a po dvou travnatých spojovacích TWY mezi RWY a TWY T.

Před vstupem na pojízděcí dráhu se musí pilot letadla/SLZ ujistit o volnosti prostoru.

Při pohybu po pojízďecích drahách se musí letadla i vozidla držet a vyhýbat se vpravo ve směru svého pohybu a nepřekračovat rychlost 30Km/h

Řidiči motorových vozidel během míjení letadel přizpůsobí rychlost jízdy tak, aby stačili zareagovat na případné náhlé vybočení letadla při pojíždění (např. vlivem poryvu větru).

PŘEKÁŽKY V OKOLÍ PLOCHY SLZ:

Komín potravinářského provozu spol.POL servis severně plochy, výška 220 m AMSL.

ZNAČKY NA PROVOZNÍCH PLOCHÁCH:

TWY nejsou označeny, jsou vymezeny betonovým povrchem. Travnatá VPD je označena vodorovným značením a praporky.

JINÁ OMEZENÍ:

Prostor bývalého vojenského letiště Milovice není oplocen a není tak možné zamezit neoprávněnému vnikání cizích (nepoučených) osob (příp. i domácích zvířat nebo zvěře) a vozidel do užívaných prostor.

Před přistáním a/nebo vzletem je nutné zkontrolovat, zda se na ploše nepohybují (ať už oprávněně či neoprávněně) osoby a vozidla. Pilot je vždy zodpovědný za bezpečný vzlet a přistání.

PROVOZ MODELÁŘŮ:

Modeláři mohou používat asfaltové prostranství v severozápadní části areálu Plochy SLZ k létání modelů letadel po schválení Provozovatelem plochy SLZ, maximálně do 300 m nad zemí (AGL).

Provoz SLZ má přednost před létáním modelů. Každý provozovatel létajícího modelu je povinen sledovat provoz letadel na VPD a na okruhu, včas uvolnit prostor pro jejich vzlet a přistání. Musí dodržovat bezpečnou vzdálenost od provozovaných letadel a osob. V žádném případě nesmí být ohrožena bezpečnost osob a jejich majetku. Modeláři a provozovatelé bezpilotních prostředků musí mít uzavřené zákonné pojištění vůči třetím osobám k provozovanému modelu nebo dronu.

PROVOZOVATELÉ:

Každý provozovatel odpovídá za dodržování tohoto provozního řádu, dodržování všech dotčených leteckých předpisů L2 a předpisů LAA ČR souvisejících s jeho provozem, odpovídá za dodržování všech obecně platných bezpečnostních předpisů. Toto se vztahuje na všechny osoby pohybující se na Ploše SLZ.

Všichni provozovatelé a piloti letadel na ploše SLZ Milovice musejí mít s provozovatelem plochy uzavřenu Koordinační dohodu, jejímž podpisem stvrzují, že jsou srozuměni s tímto Provozním řádem a budou jej dodržovat. Provozovatelé, kteří chtějí na ploše SLZ Milovice provozovat leteckou činnost, musejí být proškolení ze zásad provozu, s provozním řádem a musí mít uzavřenu koordinační dohodu s provozovatelem Plochy SLZ.

POVINOSTI PROVOZOVATELŮ:

Každý provozovatel SLZ/ Letounu je povinen respektovat nařízení provozovatele plochy SLZ a zástupců majitele pozemku t.j. Krajského Úřadu Středočeského Kraje.

V případě zjištění a zdokumentování letecké nekázně nebo porušení obecně závazných leteckých předpisů, je povinnen provozovatel (Aeroklub Milovice z.s.) informovat orgány veřejné moci. Provozovatel určí zda přestupek postoupí na orgány UZPLN ,ÚCL , LAA-ČR. Šetřením pověřeného orgánu státní moci může vzejít i trestně právní odpovědnost!

OSTATNÍ SUBJEKTY POUŽÍVAJÍCÍ PLOCHU:

VALEO AUTOKLIMATICACE, k.s. – Společnost využívá původní hlavní betonovou dráhu 09/27 letiště Milovice pro testování asistenčních systémů pro motorová vozidla. Vozidla VALEO používají betonové TWY T, C a D k přístupu na původní RWY 09/27 a k technickým stanovištím ležícím jižně od ní a severně od Plochy SLZ.

POPLATKY:

Za provoz letadel se vybírá paušální roční provozní poplatek. Za SLZ a/nebo letouny do MTOW 2000 kg činí 3000 Kč, pro těžší letadla činí 3000 Kč + 1000 Kč za každou další započatou tunu MTOW. Poplatek je splatný hotově, nebo na účet provozovatele plochy.

KONTAKTY:

Provozovatel plochy SLZ Milovice:

Aeroklub Milovice , IČ: 05367727, Sídlo: Konečná 3120 , 289 23 Milovice nad Labem
kontaktní osoby:

Letový - Provoz Tomáš Nosek, tel: 775 061 276 E-mai: info@aeroklub-milovice.cz

Para - Provoz František Turcmanovič , tel. 776 495 168 turcmanovic@seznam.cz

Hlavní inspektor provozu ULL a ULK Zdeněk Doubek, tel: 777 707 262

Úřad Středočeského kraje, Odboru majetku, Jiří Pokluda, tel. 727 891 164, pokluda@kr-s.cz

S tímto provozním řádem plochy SLZ Milovice jsem byl seznámen dne

a přijímám jej bez námitek a budu jej plně respektovat.

Jméno a příjmení:

.....

PŘÍLOHY:

Schéma Plochy SLZ Milovice

Koordinační dohoda